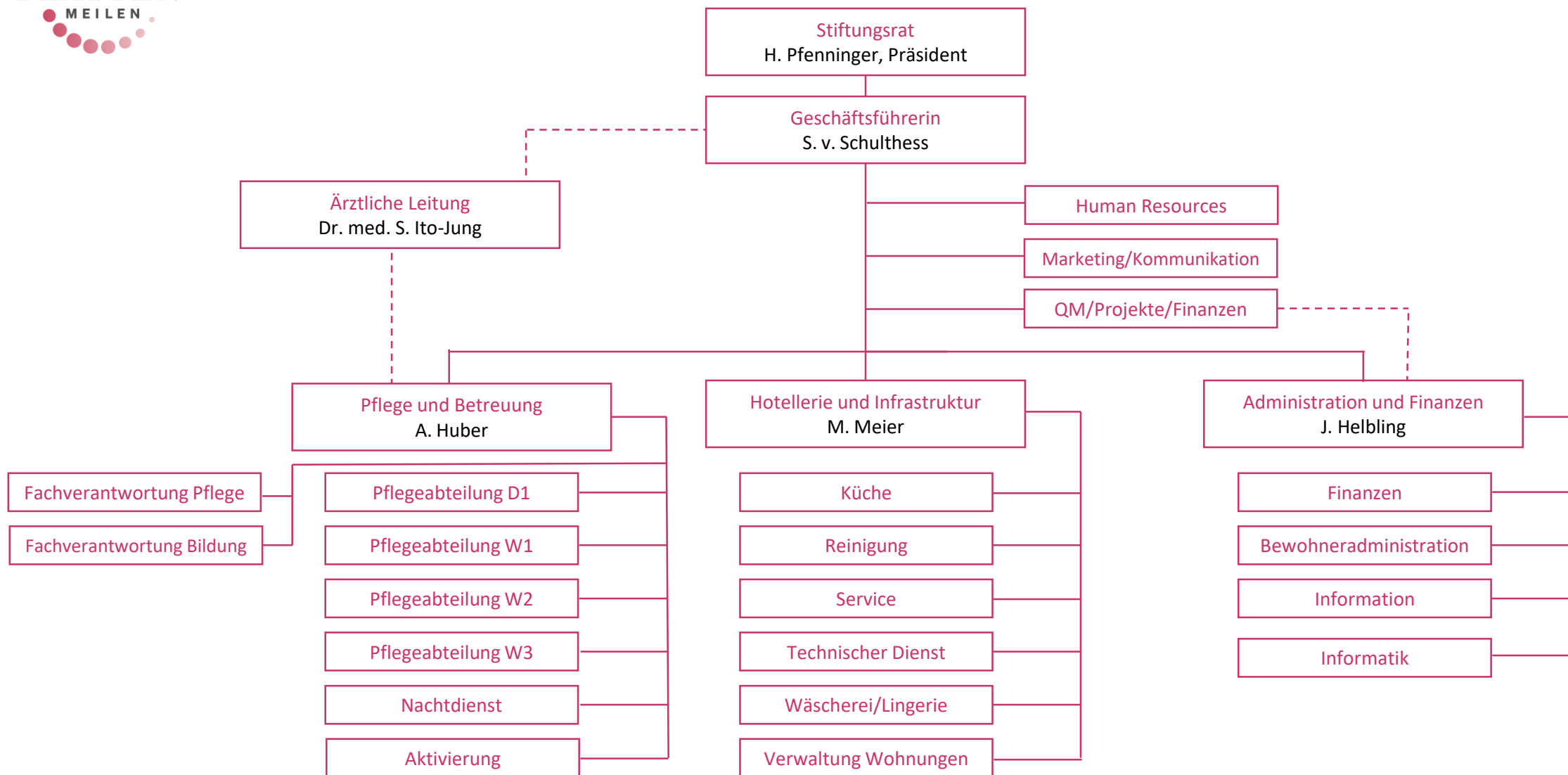


Organigramm ab 1. Juli 2022





Organigramm ab 1. Juli 2022

Stiftungsrat

Heinz Pfenninger, Präsident
Renate Monego, Vizepräsidentin
Hanspeter Göldi, Vertreter Gemeinderat
Dr. med. Sophie Ito-Jung, Heimgärtin
Ute Kessel Bernet
Muck Wenger

Geschäftsleitung

Serenella von Schulthess, Geschäftsführerin
Angela Huber, Leiterin Pflege und Betreuung
Marianne Meier, Leiterin Hotellerie und Infrastruktur, KOPAS*
Josef Helbling, Leiter Administration und Finanzen, BESIBE**

Stabstellen Geschäftsleitung/Kader

Laura Fischer, Leiterin Human Resources
Marie-Françoise Ruesch, Leiterin Marketing & Kommunikation
Sandra Ratti, QM/Projekte/Finanzen

Pflege & Betreuung/Kader

Daniel Hobi, Abteilungsleiter Abteilung W1, BESIBE
Irina Bobe, Abteilungsleiterin Abteilung W2, BESIBE
Yvonne Willi, Abteilungsleiterin Abteilung W3, BESIBE
Sabrina Jaggi, Abteilungsleiterin Pflegewohngruppe D1, BESIBE (ab 15.09.22)
Johanna Burtscher, Leiterin Aktivierung

Stabstelle Pflege und Betreuung/Kader

Melissa Schärer, Fachverantwortliche Pflege

Stabstelle Pflege und Betreuung

Christian Mettler, Fachverantwortung Bildung

Hotellerie und Infrastruktur/Kader

Roman Huber, Leiter Service, BESIBE
Tina Meier, Leiterin Küche, BESIBE
Annemarie Widmer, Leiterin Hausdienst, BESIBE
Albert Winzeler, Leiter Technischer Dienst, BESIBE

* KOPAS = Kontaktperson Arbeitssicherheit

** BESIBE = Bereichssicherheitsbeauftragte/r