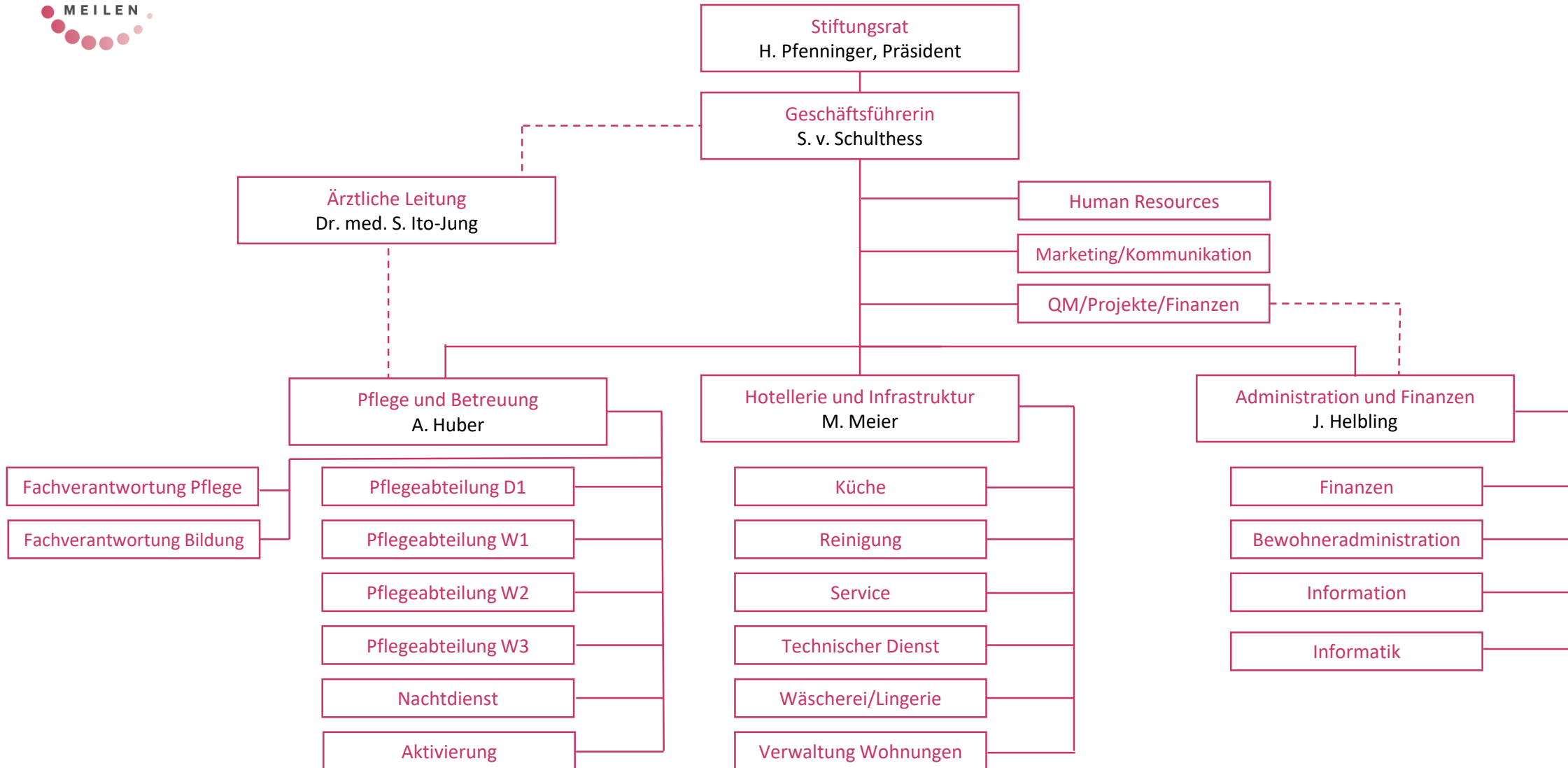




Organigramm ab 1. März 2022





Organigramm ab 1. März 2022

Stiftungsrat

Heinz Pfenninger, Präsident
Renate Monego, Vizepräsidentin
Hanspeter Göldi, Vertreter Gemeinderat
Dr. med. Sophie Ito-Jung, Heimärztin
Ute Kessel Bernet
Christine Menzi-Kuhn, Aktuarin
Muck Wenger

Geschäftsleitung

Serenella von Schulthess, Geschäftsführerin
Angela Huber, Leiterin Pflege und Betreuung
Marianne Meier, Leiterin Hotellerie und Infrastruktur, KOPAS*
Josef Helbling, Leiter Administration und Finanzen, BESIBE**

Stabstellen Geschäftsleitung/Kader

Laura Fischer, Leiterin Human Resources
Marie-Françoise Ruesch, Leiterin Marketing & Kommunikation
Sandra Ratti, QM/Projekte/Finanzen

Pflege & Betreuung/Kader

Daniel Hobi, Abteilungsleiter Abteilung W1, BESIBE
Irina Bobe, Abteilungsleitung Abteilung W2, BESIBE
Yvonne Willi, Abteilungsleiterin Abteilung W3, BESIBE
vakant, Abteilungsleitung Pflegewohngruppe D1, BESIBE
vakant, Leiterin Aktivierung

Stabstelle Pflege und Betreuung/Kader

Melissa Schärer, Fachverantwortliche Pflege

Stabstelle Pflege und Betreuung

Christian Mettler, Fachverantwortung Bildung

Hotellerie und Infrastruktur/Kader

Roman Huber, Leiter Service, BESIBE
Tina Meier, Leiterin Küche, BESIBE
Annemarie Widmer, Leiterin Hausdienst, BESIBE
Albert Winzeler, Leiter Technischer Dienst, BESIBE

* KOPAS = Kontaktperson Arbeitssicherheit

** BESIBE = Bereichssicherheitsbeauftragte/r