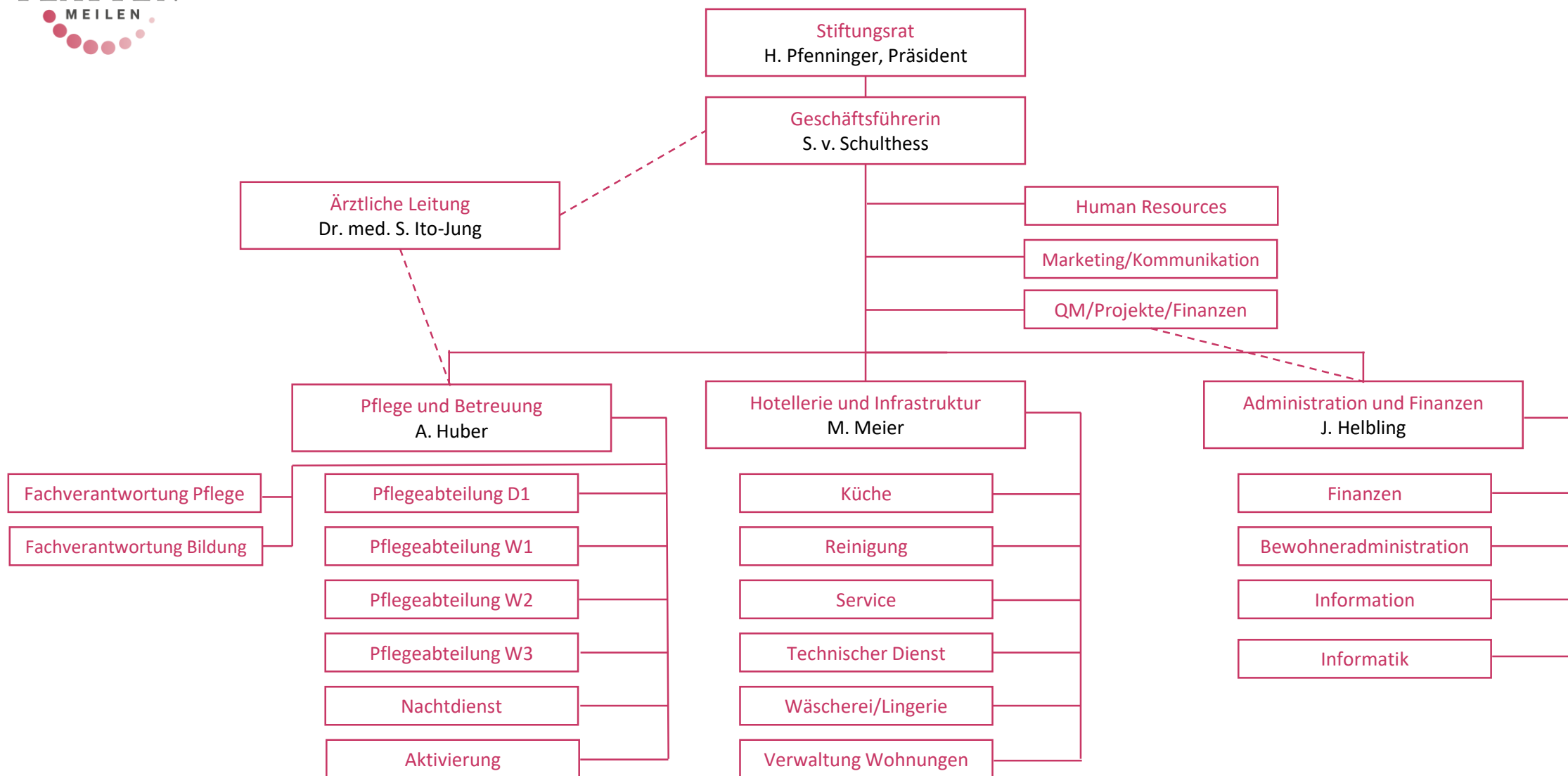


# Organigramm ab 1. Januar 2022





# Organigramm ab 1. Januar 2022

## Stiftungsrat

Heinz Pfenninger, Präsident  
Renate Monego, Vizepräsidentin  
Hanspeter Göldi, Vertreter Gemeinderat  
Dr. med. Sophie Ito-Jung, Heimärztin  
Ute Kessel Bernet  
Christine Menzi-Kuhn, Aktuarin  
Muck Wenger

## Geschäftsleitung

Serenella von Schulthess, Geschäftsführerin  
Angela Huber, Leiterin Pflege und Betreuung  
Marianne Meier, Leiterin Hotellerie und Infrastruktur, KOPAS\*  
Josef Helbling, Leiter Administration und Finanzen, BESIBE\*\*

## Stabstellen Geschäftsleitung/Kader

Laura Fischer, Leiterin Human Resources  
Marie-Françoise Ruesch, Leiterin Marketing & Kommunikation  
Sandra Ratti, QM/Projekte/Finanzen

## Pflege & Betreuung/Kader

Daniel Hobi, Abteilungsleiter Abteilung W1, BESIBE  
vakant, Abteilungsleitung Abteilung W2, BESIBE  
Yvonne Willi, Abteilungsleiterin Abteilung W3, BESIBE  
vakant, Abteilungsleitung Pflegewohngruppe D1, BESIBE  
Stéphanie Camporesi, Leiterin Aktivierung

## Stabstelle Pflege und Betreuung/Kader

Melissa Schärer, Fachverantwortliche Pflege

## Stabstelle Pflege und Betreuung

Christian Mettler, Fachverantwortung Bildung

## Hotellerie und Infrastruktur/Kader

Roman Huber, Leiter Service, BESIBE  
Tina Meier, Leiterin Küche, BESIBE  
Annemarie Widmer, Leiterin Hausdienst, BESIBE  
Albert Winzeler, Leiter Technischer Dienst, BESIBE

\* KOPAS = Kontaktperson Arbeitssicherheit

\*\* BESIBE = Bereichssicherheitsbeauftragte/r